

道央 エリア

アイヌ文化を連綿と
繋いできた二風谷と、
共生社会の象徴的施設が
誕生した白老を有する、
アイヌ文化理解に
欠かせないエリア。



画像提供：公益財団法人アイヌ民族文化財団

アイヌ民族の歴史と文化を多角的に学べる「ウポポイ」を中心に巡るコース。アイヌ民族の世界観、自然観を学び、多文化共生の意識を養う足掛かりに。



各校に合わせて学べる仕組み
食体験やワークショップも

ウポポイ（民族共生象徴空間）

はじめてのアイヌ博

博物館をどのように見学したら良いか、展示テーマごとにレクチャーを受けられます。学年や事前学習の程度に応じた2つのパターンがあり、事前に国立アイヌ民族博物館の職員と打ち合わせて具体的な内容を決めるので、各学校に合わせた学びが可能です。

画像提供：公益財団法人アイヌ民族文化財団

ウポポイでたくさん
学んでほしいんだボン



ウポポイ PRキャラクター：
トゥレツボン

ウポポイ
NATIONAL AINU MUSEUM and PARK
民族共生象徴空間



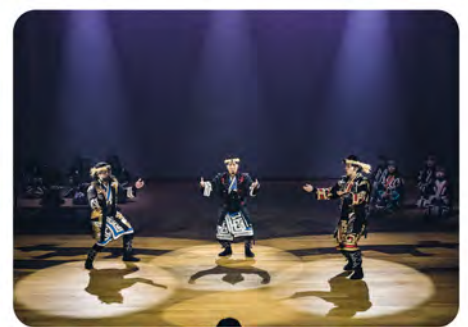
アイヌ料理食体験

食材や調理法についての解説を聞くほか、オハウなどのアイヌ料理を味わいます。1人 1,200 円。



ムックリ演奏体験

伝統楽器「ムックリ」の音色に触れながら、演奏を体験。使った楽器は持ち帰れます。1人 800 円。



伝統芸能上演鑑賞

儀礼で親しまれてきた歌や踊り、口承文芸、楽器演奏を鑑賞し、アイヌ文化に親しみます。



画像提供：公益財団法人アイヌ民族文化財団

地元の古老による講話、 舞踊、ムックリ演奏など体験も

平取町立二風谷アイヌ文化博物館



地元のアイヌ民族の古老による「講話」のほか、「舞踊体験学習」や「ムックリ演奏体験」、「コースター制作体験」などのプログラムがあります。講話は、学校の希望に応じて内容を決定。

ペンダントやマグボトルなど、 旅の記念になる体験メニュー

平取町アイヌ工芸伝承館「ウレシパ」

「文様入りオリジナルペンダント組立体験（1人1,000円）、「同オリジナルマグボトル制作体験」（1人3,000円）、「同オリジナルタンブラー制作体験」（1人2,500円）、「同オリジナルiPhoneケース印刷体験」（1人1,500円）など体験メニュー多数。



道央エリア おすすめコース

1 日目

10:00

札幌駅

札幌中心部散策
(札幌市時計台・北海道庁旧本庁舎(赤れんが庁舎)等)



12:00

ランチ

13:45

 北海道立アイヌ総合センター P.6

〈貸切バス〉

14:45

白い恋人パーク



16:30

ホテル

2 日目

8:30

ホテル

〈貸切バス〉

10:00

 ウポポイ(民族共生象徴空間) P.10

12:00

ランチ

13:30

 のほりべつクマ牧場(ユーカラの里)・
登別地獄谷 P.9

16:15

ホテル


3 日目

8:00

ホテル

〈貸切バス〉

9:45

 二風谷エリア散策(平取町立二風谷アイヌ文化博物館・二風谷工芸館・萱野茂博物館・工芸伝承館「ウレシパ」) P.11-12

12:30

ランチ

15:30

札幌駅

※公共交通機関の運行ダイヤおよび施設の料金は令和6年度実績で、令和7年度は変動する可能性があります。

道南 エリア

早くから和人が
移住してきた道南は、
アイヌ文化と和人文文化が
交差する地。
縄文文化にも触れられる
エリアです。



縄文とアイヌ文化両方を学ぶ旅。いにしえから現代に続く北海道の歴史と先人の歩みを知り、より北海道に関心を持ち、もっと好きになる、そんな2泊3日です。



北方民族の足跡を展示で学び、手を動かして文化を感じる

函館市北方民族資料館

北方民族文様の切り紙細工体験

型紙を使った切り紙細工を通して、アイヌ民族やウイльта民族の文様を再現する講座。文様の意味については諸説ありますが、作り手から使う人へのいろいろな思いが込められています。自分の手で文様を再現し、楽しみながら理解を深めます。1人100円（中学生以下無料）。

びよ〜んという独特の音色が印象的！



ムックリ製作・演奏体験

代表的な楽器「ムックリ」。薄い板状の形で、ひもを引いて弁を振動させ、出た音を口の中で響かせる楽器です。口の開け方や息の出し入れでさまざまな音を表現します。体験は、竹製の板を彫刻刀で薄く削り、ひもを付けて完成。実際に音を鳴らし演奏してみます。1人1,000円。演奏のみの体験もあります。



八雲町で初めての
木彫り熊が作られたのは、
およそ100年前！



八雲地域の歴史と文化を学ぼう 解説内容はリクエスト可能



八雲町郷土資料館・木彫り熊資料館

八雲地域の落部アイヌや遊楽部アイヌの文化、尾張徳川家の開墾の歴史、地域の遺跡から出土した遺物、木彫り熊など、八雲エリアの歴史・文化に関する展示を、学芸員の解説を聞きながら見学できます。解説内容は、要望に合わせてアレンジしてくれるので、まずは相談を。

道南エリア おすすめコース

1 日目

- 9:40 札幌駅
〈JR〉
- 12:25 八雲駅 ランチ
〈貸切バス〉
- 12:40 八雲町郷土資料館・木彫り熊資料館 P.13
- 14:00 鷺ノ木遺跡
- 15:20 大沼公園
- 17:25 ホテル



2 日目

- 8:15 ホテル
〈貸切バス〉
- 9:00 しかべ間歌泉公園
- 10:00 函館市縄文文化交流センター
- 11:55 史跡志苔館跡
- 12:40 ランチ
- 13:55 五稜郭タワー・五稜郭公園
- 16:00 青函連絡船摩周丸
- 17:30 函館山
- 19:15 ホテル



3 日目

- 8:45 ホテル
〈貸切バス〉
- 9:00 函館市北方民族資料館 P.13
- 11:00 函館西部地区散策
- 12:00 立待岬
- 12:30 ランチ
- 14:45 新函館北斗駅
〈JR〉
- 18:47 札幌駅



※公共交通機関の運行ダイヤおよび施設の料金は令和6年度実績で、令和7年度は変動する可能性があります。


道北 エリア

アイヌの人々に
「カムイミンタラ
(神々の遊ぶ庭)」と呼ばれる
大雪山連峰を有し、
固有のアイヌ文化に
出会える地。

大雪山をはじめとする壮大な自然、貴重な資料や体験プログラムから、アイヌの人々の営みを身近に感じ、自然への感謝、自然との共存意識を育むきっかけになるコースです。



日本最古の私設アイヌ資料館で
上川アイヌが受け継ぐ文化を体験

 川村カ子トアイヌ記念館

見ごたえのある
展示品がズラリ!!



ムックル演奏体験

伝統楽器「ムックル」の演奏を体験
します。1人3,000円。ほかに「ムックル
製作体験」もあり(1人3,000円)。



アイヌ文様切り紙体験

折り畳んだ紙に、見本に倣って文様
を描き、ハサミでカット。広げると
アイヌ文様が出来上がります。1人
2,000円。

古式舞踊体験

祭りや儀式などで人が集まった時
には、歌い踊るのが常でした。
プログラムでは、現代に伝承されてい
る歌と踊りを習い、実際に歌い踊るこ
とで文化を学びます。アイヌ古式舞
踊は、国の重要無形民俗文化財にも
指定されています。1人2,000円。

その他

- ・アイヌ刺繍体験(1人4,000円)
- ・アイヌ文化の解説(1グループ5,000円)



くらし解説、コースターやしおりを作る体験プログラムも

アイヌ文化に楽しく
触れることができます





旭川市博物館

豊 富な展示物を見学しながら解説を聞ける「アイヌのくらし解説」のほか、「アイヌ文様コースター作り」(1人30円※令和7年4月より60円)、「アイヌ文様しおり作り」(令和7年4月より1人20円)などの体験メニューがあります。いずれも見学とセット。ホームページには事前学習や見学に役立つ「歴史学習シート」など資料も充実。



道北エリア おすすめコース

1 日目

- 9:00 札幌駅
〈JR〉
- 10:20 旭川駅
〈貸切バス〉
- 10:50  旭川市博物館 P.14
- 12:30 ランチ
- 14:00  川村カ子トアイヌ記念館 P.14
- 15:05 旭川市科学館
- 16:45 ホテル

2 日目

- 8:30 ホテル
〈貸切バス〉
- 9:00 神居古潭・アイヌ文化の森・伝承のコタン



- 12:15 ランチ
- 14:45 大雪森のガーデン
- 16:30 ホテル (層雲峡温泉)

3 日目

- 8:15 ホテル (層雲峡温泉)
〈貸切バス〉
- 8:25 黒岳ロープウェイ
- 10:45 北海道アイスパビリオン
- 12:30 旭山動物園 ランチ
- 15:30 旭川駅
〈JR〉
- 17:25 札幌駅



※公共交通機関の運行ダイヤおよび施設の料金は令和6年度実績で、令和7年度は変動する可能性があります。

道東 エリア

十勝、釧路、
知床、オホーツクを
カバーする道東。
アイヌの人々が暮らす
阿寒湖アイヌコタンでは、
新たな文化も発信。



アイヌの人々が今も暮らし、文化を継承・発信するエリア、阿寒湖アイヌコタンを訪れます。歴史・文化に加え、現代の暮らしやアートにも触れ、新たな発見がある旅に。



古式舞踊鑑賞のほか、木彫り体験や楽器製作など体験も多彩

阿寒湖アイヌシアターイコロ

アイヌ伝統工芸木彫り体験

彫 刻刀を使って板にアイヌ文様を掘り、アイヌ伝統の木彫りを学びます。コタンの木彫作家がわかりやすく教えてくれるので、初めてでも安心。出来上がった作品を記念に持ち帰ることができるのも、修学旅行の思い出にぴったりです。1人1,800円～。

はじめての人でも
自分の作品を
作ることができます！



ムックリ製作体験

伝 統楽器で口琴の一種「ムックリ」を手作りします。1人1,800円～。



ムックリ講習

ム ムックリの基本的な弾き方を学ぶとともに、講師による演奏を聴けます。1人1,500円～。



講話 アイヌ民族の歴史

歴 史や文化、風土について、コタンに住む人が語ります。1人15分300円、30分600円。
※古式舞踊鑑賞とセット



アイヌの人々の伝説にまつわる 番組をプラネタリウムで

厚岸町海事記念館

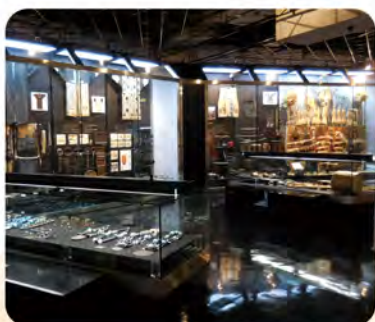


プラネタリウムで、同館オリジナルのアイヌの人々の伝説にまつわる番組を鑑賞できます。また、アイヌ文化を含む厚岸町の歴史・民族・産業に関する展示を、施設スタッフの解説を聞きながら見学することも可能です。

学芸員による展示解説も可能 釧路地域の歴史文化を探求

釧路市立博物館

民族の伝統的な暮らしと現在の文化伝承を豊富な資料で紹介。事前に相談することで、学芸員による展示解説も可能です。



道東エリア おすすめコース

1 日目

- 9:30 新千歳空港
〈飛行機〉
- 10:20 女満別空港
〈貸切バス〉
- 12:00 ランチ (弟子屈町)
- 13:30 硫黄山 (アトウサヌプリ) 
- 16:00 阿寒観光汽船 (遊覧船)
- 18:00 ホテル

2 日目

- 9:00 ホテル
〈貸切バス〉
- 9:15 阿寒湖アイヌコタン
(阿寒湖アイヌシアターイコロ/
アイヌ文化伝承・創造館「オンネチセ」)
P.19
- 11:30 ランチ
- 15:15 厚岸町海事記念館
(プラネタリウム) P.21
- 16:15 道の駅コンキリエ
- 17:30 ホテル

3 日目

- 9:15 ホテル
〈貸切バス〉
- 9:30 釧路市立博物館 P.20
- 11:10 釧路市内散策 (フィッシャーマンズワーフ MOO 等)
- 12:00 ランチ
- 13:30 たんちょう釧路空港
〈飛行機〉
- 15:25 新千歳空港

※公共交通機関の運行ダイヤおよび施設の料金は令和6年度実績で、令和7年度は変動する可能性があります。